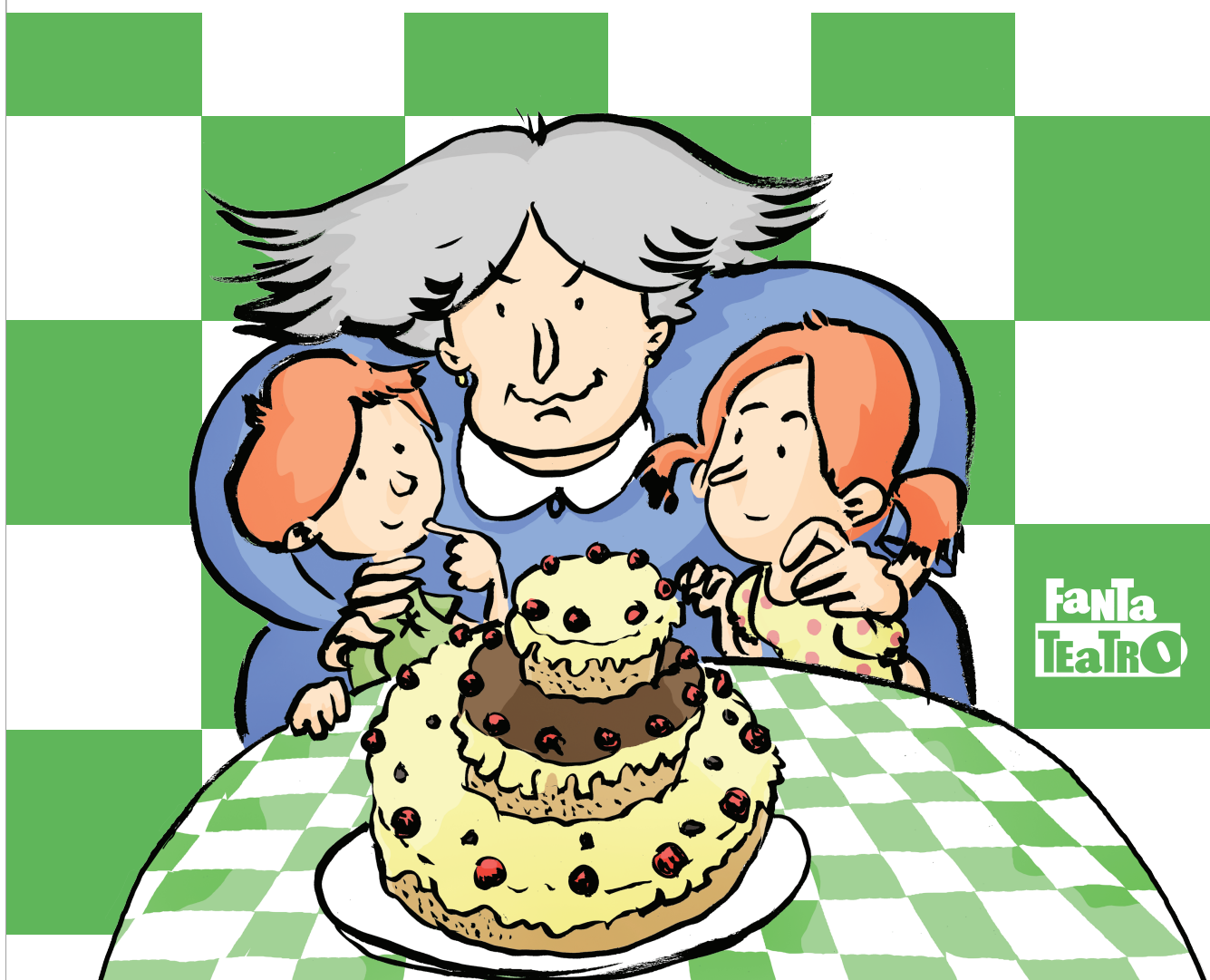


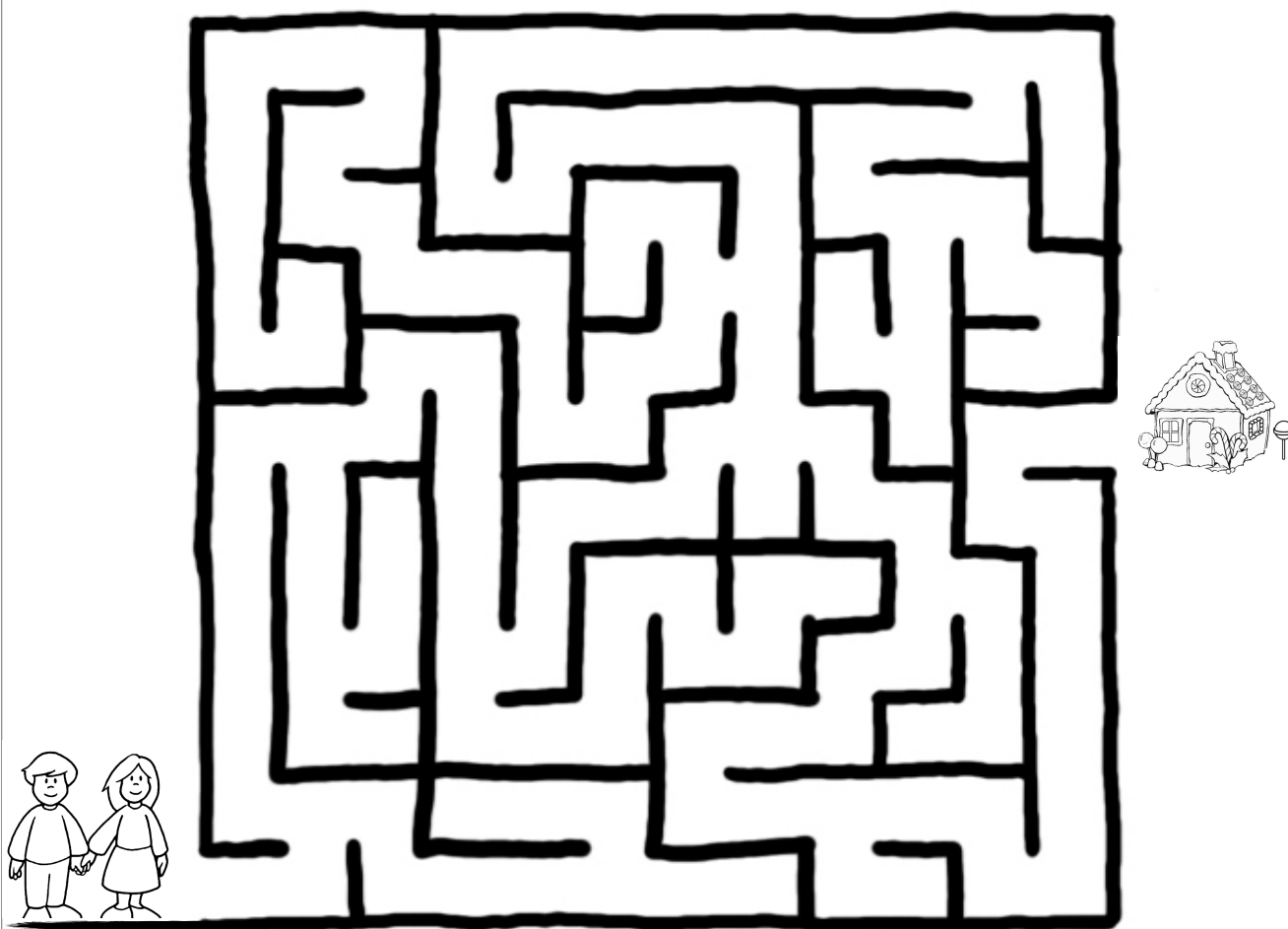
# HANSEL E GRETELE E LA STREGA PASTICCIERA

ANDIAMO A GIOCARE IN TEATRO



## SCHEDA 1 : Il labirinto

Aiuta Hansel e Gretel a raggiungere la casetta di marzapane



## SCHEDA 2 : Completa la storia

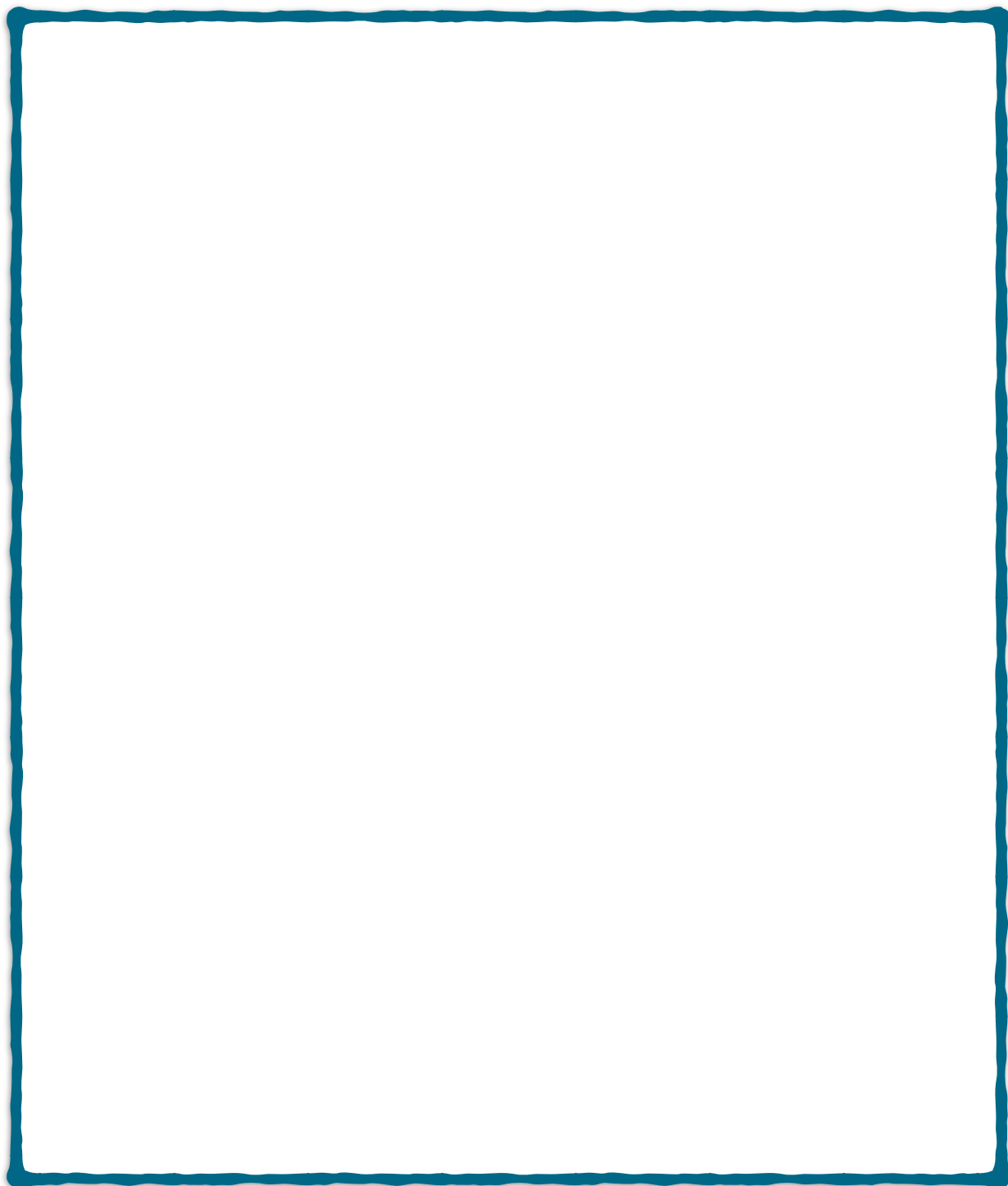
Inserisci le parole mancanti nella fiaba dei fratelli Grimm

Hänsel e Gretel sono due \_\_\_\_\_ figli di un povero taglialegna rimasto vedovo. Visto che l'uomo non riesce più a sfamare la famiglia, la sua nuova moglie lo persuade a disfarsi dei bambini, sicché egli, con la scusa di farsi aiutare nel lavoro, li conduce nel \_\_\_\_\_ e li abbandona. I due però, avendo origliato la sera prima la conversazione dei genitori, si sono premuniti e hanno segnato il percorso con dei sassolini bianchi, e così, seguendo la scia, riescono a ritrovare la \_\_\_\_\_ di casa. La matrigna però non demorde e ordina al taglialegna di portare Hänsel e Gretel ancora più in profondità nel bosco. Stavolta ai fratellini i sassolini non bastano e devono usare le briciole di \_\_\_\_\_, che però vengono mangiate dagli uccelli; così, una volta che il padre li ha lasciati, i bambini si smarriscono. Vagando per la foresta, Hänsel e Gretel raggiungono una radura in cui sorge una piccola casa, che con meraviglia scoprono essere fatta interamente di \_\_\_\_\_, in particolare di marzapane. Spinti dalla fame, i due ne staccano dei pezzi per mangiarne, finché non vengono sorpresi da una \_\_\_\_\_, che li invita a entrare e svela loro la sua vera natura: si tratta di una \_\_\_\_\_, che, sfruttando come esca la sua casa di marzapane, cattura bambini per poi divorarli. La strega costringe Gretel a farle da sguattera e rinchiude Hänsel in una \_\_\_\_\_ e lo mette all'ingrasso, intenzionata a mangiarlo per primo. Giorno per giorno, essendo piuttosto miope, la vecchia saggia l'indice del ragazzino per controllare se sia ingrassato, ma Hänsel riesce a ingannarla porgendole ogni volta un \_\_\_\_\_ di pollo, convincendola di essere ancora troppo magro. A un certo punto però la strega ordina a Gretel di preparare il forno per arrostitire comunque Hänsel; ma la ragazzina finge di non capire e la vecchia, spazientita, infila la testa nel \_\_\_\_\_ per mostrarle come deve fare; allora Gretel le dà una spinta e la chiude nel forno. I bambini s'impadroniscono dell'oro che la strega nascondeva in casa e con esso fuggono. Per caso riescono a ritrovare il sentiero sul quale giorni addietro avevano disseminato i sassolini e, seguendoli, ritrovano casa. La matrigna è frattanto morta e il padre riaccoglie Hänsel e Gretel, assieme ai quali può vivere serenamente senza più temere la povertà.

## SCHEDA 3 : Il gusto

Hansel e Gretel vengono attirati nella casa della strega grazie alle leccornie con cui è costruita. Il “dolce” è un gusto e dipende dalla percezione di quattro gusti fondamentali: amaro, aspro, dolce e salato.

Disegna nel riquadro qualcosa di particolarmente gustoso che ti piacerebbe mangiare.



## FANTATEATRO CONSIGLIA:

Hansel e Gretel hanno una grande passione: la cucina! Sul canale Youtube **Fantateatro Official** puoi cucinare con le Ricette della Regina Carciofona!



Via Brini 29, Bologna  
051 0395670 - 051 039571  
331 -7127161

[www.fantateatro.it](http://www.fantateatro.it)  
[scuola@fantateatro.it](mailto:scuola@fantateatro.it)